

Архангельск (8182)63-90-72  
Астана (7172)727-132  
Астрахань (8512)99-46-04  
Барнаул (3852)73-04-60  
Белгород (4722)40-23-64  
Брянск (4832)59-03-52  
Владивосток (423)249-28-31  
Волгоград (844)278-03-48  
Вологда (8172)26-41-59  
Воронеж (473)204-51-73  
Екатеринбург (343)384-55-89  
Иваново (4932)77-34-06

Ижевск (3412)26-03-58  
Иркутск (395)279-98-46  
Казань (843)206-01-48  
Калининград (4012)72-03-81  
Калуга (4842)92-23-67  
Кемерово (3842)65-04-62  
Киров (8332)68-02-04  
Краснодар (861)203-40-90  
Красноярск (391)204-63-61  
Курск (4712)77-13-04  
Липецк (4742)52-20-81  
Киргизия (996)312-96-26-47

Магнитогорск (3519)55-03-13  
Москва (495)268-04-70  
Мурманск (8152)59-64-93  
Набережные Челны (8552)20-53-41  
Нижний Новгород (831)429-08-12  
Новокузнецк (3843)20-46-81  
Новосибирск (383)227-86-73  
Омск (3812)21-46-40  
Орел (4862)44-53-42  
Оренбург (3532)37-68-04  
Пенза (8412)22-31-16  
Россия (495)268-04-70

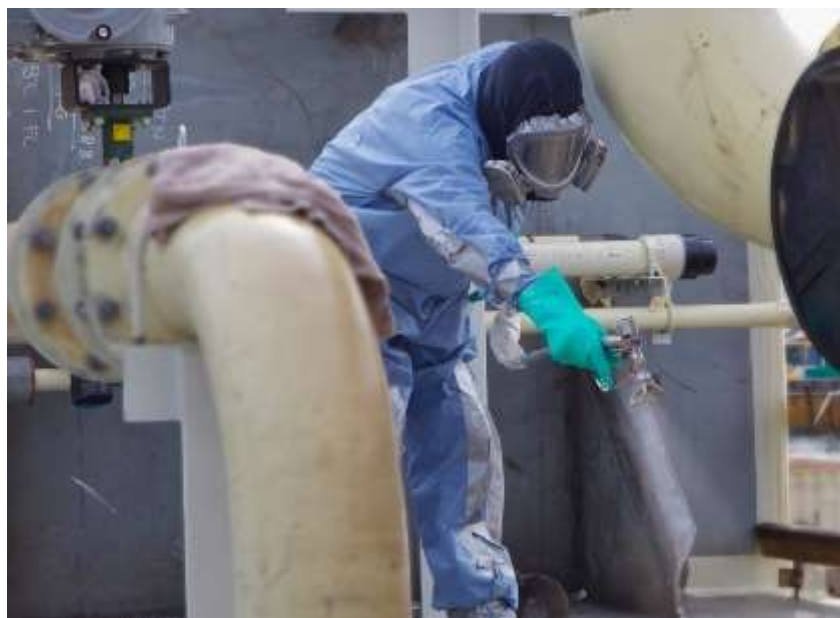
Пермь (342)205-81-47  
Ростов-на-Дону (863)308-18-15  
Рязань (4912)46-61-64  
Самара (846)206-03-16  
Санкт-Петербург (812)309-46-40  
Саратов (845)249-38-78  
Севастополь (8692)22-31-93  
Симферополь (3652)67-13-56  
Смоленск (4812)29-41-54  
Сочи (862)225-72-31  
Ставрополь (8652)20-65-13  
Казахстан (772)734-952-31

Сургут (3462)77-98-35  
Тверь (4822)63-31-35  
Томск (3822)98-41-53  
Тула (4872)74-02-29  
Тюмень (3452)66-21-18  
Ульяновск (8422)24-23-59  
Уфа (347)229-48-12  
Хабаровск (4212)92-98-04  
Челябинск (351)202-03-61  
Череповец (8202)49-02-64  
Ярославль (4852)69-52-93

<https://graco.nt-rt.ru> || [gqc@nt-rt.ru](mailto:gqc@nt-rt.ru)

## Распылители XTR-5 и XTR-7

Распылители XTR5+ и XTR7+ поставляются с самофиксируемой иглой, что позволяет подрядчикам без труда их разбирать, чистить и собирать.



### Легкораспыляемые покрытия

- Компактная конструкция обеспечивает маневренность
- XTR-5: максимальное давление материала 345 бар, 34,5 МПа (5000 psi)
- XTR-7: максимальное давление материала 500 бар, 50 МПа (7250 psi)
- Широкий выбор рукояток и курков

- Высококачественные материалы и сборка



### Пистолет безвоздушного распыления XTR-5, изолированная рукоятка овальной формы, курок под два пальца, сопло XHD RAC

XTR503

Прочная эргономичная конструкция подходит для работы с самыми тяжелыми защитными покрытиями.

Пистолеты безвоздушного распыления для нанесения защитных покрытий.

- **Блок иглы и GHD RAC SwitchTip**
  - Превосходные срок службы, окрасочный факел и качество окраски.
  - Идеальный вариант для покрытий с высоким содержанием сухого остатка.
  - Установленная на заводе игла не требует регулировки.
- **Фильтр краскораспылителя Easy Out**
  - Уменьшает засорения сопла.
  - Не допускает смятия фильтров.
  - Увеличенная площадь фильтрации.
- **Поворотный шарнир EasyGlide**
  - Упрощает перемещение краскораспылителя при высоком давлении.
- **Защитная скоба пистолета**
  - Легко снимается для доступа к фильтру.
  - Используется как гаечный ключ для извлечения фильтра из рукоятки пистолета.
  - Компактные размеры для распыления на ограниченных участках.
- **Идеальный выбор для труднораспыляемых промышленных покрытий**
  - Большой выбор рукояток и курков для максимального комфорта оператора.
  - Компактная конструкция обеспечивает легкий доступ в тесные места.
  - Высококачественные материалы и конструкция.
  - Максимальное давление материала XTR-5: 34,5 МПа (345 бар, 5000 фунтов/кв. дюйм).

## Спецификация

[Конвертировать в имперские ед. изм.](#)

Блокиратор курка	<b>С блокировкой</b>
Включает	<b>Сопло 519 XHD RAC</b>
Включение краскораспылителя	<b>Ручного типа</b>
Краскораспылитель входит в комплект поставки	<b>1</b>
Максимальная температура материала (°C)	<b>71</b>
Максимальное давление материала (МПа)	<b>35</b>
Максимальное давление материала (бар)	<b>345</b>
Максимальное давление материала (кПа)	<b>34500</b>
Максимальное рабочее давление материала (МПа)	<b>34.5</b>
Максимальное рабочее давление материала (бар)	<b>345</b>



**Пистолет безвоздушного распыления XTR-5, круглая рукоятка 1 дюйм, курок под четыре пальца, без сопла**

XTR500

## Спецификация

**Конвертировать в имперские ед. изм.**

Блокиратор курка	<b>С блокировкой</b>
Включение краскораспылителя	<b>Ручного типа</b>
Краскораспылитель входит в комплект поставки	<b>1</b>
Максимальная температура материала (°C)	<b>71</b>
Максимальное давление материала (МПа)	<b>35</b>
Максимальное давление материала (бар)	<b>345</b>
Максимальное давление материала	<b>34500</b>

(кПа)	
Максимальное рабочее давление материала (МПа)	<b>34.5</b>
Максимальное рабочее давление материала (бар)	<b>345</b>
Масса краскораспылителя (г)	<b>411</b>



[Пистолет безвоздушного распыления XTR-5, круглая рукоятка 1 дюйм, курок под четыре пальца, сопло XHD RAC](#)

XTR504

## Спецификация

[Конвертировать в имперские ед. изм.](#)

Блокиратор курка	<b>С блокировкой</b>
Включает	<b>Сопло 519 XHD RAC</b>
Включение краскораспылителя	<b>Ручного типа</b>

Краскораспылитель входит в комплект поставки	<b>1</b>
Максимальная температура материала (°C)	<b>71</b>
Максимальное давление материала (МПа)	<b>35</b>
Максимальное давление материала (бар)	<b>345</b>
Максимальное давление материала (кПа)	<b>34500</b>
Максимальное рабочее давление материала (МПа)	<b>34.5</b>
Максимальное рабочее давление материала (бар)	<b>345</b>



**Пистолет безвоздушного распыления XTR-5, круглая ручка 25,4 мм (1 дюйм), курок под 2 пальца, сопло XHD RAC**

XTR505

## Спецификация

[Конвертировать в имперские ед. изм.](#)

Блокиратор курка	<b>С блокировкой</b>
Включает	<b>Сопло 519 XHD RAC</b>
Включение краскораспылителя	<b>Ручного типа</b>
Максимальная температура материала (°C)	<b>71</b>
Максимальное давление материала (МПа)	<b>35</b>
Максимальное давление материала (бар)	<b>345</b>
Максимальное давление материала (кПа)	<b>34500</b>
Максимальное рабочее давление материала (МПа)	<b>35</b>
Максимальное рабочее давление материала (бар)	<b>345</b>
Масса краскораспылителя (г)	<b>411</b>



**Пистолет безвоздушного распыления XTR-5, круглая ручка 25,4 мм (1 дюйм), курок под 4 пальца, плоское сопло**

XTR501

## Спецификация

**Конвертировать в имперские ед. изм.**

Блокиратор курка	<b>С блокировкой</b>
Включает	<b>Плоское сопло 519</b>
Включение краскораспылителя	<b>Ручного типа</b>
Максимальная температура материала (°C)	<b>71</b>
Максимальное давление материала (МПа)	<b>35</b>
Максимальное давление материала (бар)	<b>345</b>
Максимальное давление материала (кПа)	<b>34500</b>



Максимальное рабочее давление материала (МПа)	35
Максимальное рабочее давление материала (бар)	345
Масса краскораспылителя (г)	411



[Пистолет безвоздушного распыления XTR-5, овальная ручка 25,4 мм \(1 дюйм\), курок под 4 пальца, сопло XHD RAC](#)

XTR510



Пистолет безвоздушного распыления XTR-7, круглая рукоятка 25,4 мм (1 дюйм), курок под 4 пальца, без сопла

XTR700



Пистолет безвоздушного распыления XTR-7, круглая ручка 25,4 мм (1 дюйм), курок под 2 пальца, сопло XHD RAC

XTR705



Пистолет безвоздушного распыления XTR-7, круглая ручка 25,4 мм (1 дюйм), курок под 4 пальца, плоское сопло

XTR701



## Пистолет безвоздушного распыления XTR-7, овальная изолированная ручка, курок под 4 пальца, сопло XHD RAC

XTR702

Надежная и эргономичная конструкция подходит для работы с самыми жесткими защитными покрытиями.

Пистолеты безвоздушного распыления для нанесения защитных покрытий

- **Игольчатый узел и SwitchTip GHD RAC**
  - Превосходные срок эксплуатации, окрасочный факел и качество окраски
  - Идеальное решение для нанесения покрытий с высоким содержанием сухого остатка
  - Игла, установленная на заводе, не требует регулировки
- **Фильтр для краскораспылителя Easy Out**
  - Снижает риск засорения сопла
  - Отсутствие поврежденных фильтров
  - Увеличенная площадь фильтрации
- **Поворотный шарнир EasyGlide**
  - Позволяет легче перемещать пистолет под высоким давлением
- **Предохранительная скоба**
  - Легко отсоединяется для доступа к фильтру
  - Используется как гаечный ключ для удаления фильтра из рукоятки краскораспылителя
  - Компактный размер для окраски труднодоступных участков
- **Идеальный выбор для труднораспыляемых промышленных покрытий**
  - Широкий выбор рукояток и курков для максимального комфорта при распылении
  - Компактная конструкция обеспечивает легкий доступ в тесное пространство
  - Высококачественные материалы и сборка
  - Максимальное давление материала XTR-5: 34,5 МПа (345 бар, 5000 psi)
- Курок под 4 пальца
- Овальная изолированная ручка
- Легкое нажатие курка

## Спецификация

[Конвертировать в имперские ед. изм.](#)

Блокиратор курка	<b>С блокировкой</b>
Включает	<b>Сопло 519 XHD RAC</b>
Включение краскораспылителя	<b>Ручного типа</b>
Краскораспылитель входит в комплект поставки	<b>1</b>
Максимальная температура материала (°C)	<b>71</b>
Максимальное давление материала (МПа)	<b>50</b>
Максимальное давление материала (бар)	<b>500</b>
Максимальное давление материала (кПа)	<b>50000</b>
Максимальное рабочее давление материала (МПа)	<b>50</b>
Максимальное рабочее давление материала (бар)	<b>500</b>

Масса краскораспылителя (г)	<b>688</b>
Масса краскораспылителя (кг)	<b>0,688</b>
Модель	<b>XTR</b>
Окрасочный факел	<b>Плоского типа</b>
Подходящий материал	<b>Материалы для защитных покрытий</b>
Полная высота (мм)	<b>180</b>
Полная высота (см)	<b>18</b>
Полная длина (мм)	<b>111</b>
Полная длина (см)	<b>11</b>
Принцип работы	<b>Неприменимо</b>
Размер впускного отверстия для материала (мм)	<b>6.35</b>
Размер впускного отверстия для материала (см)	<b>0.635</b>
Размер отверстия для материала (мм)	<b>2.3</b>
Размер отверстия для материала (см)	<b>0.23</b>

Расположение резьбы впускного отверстия для материала	<b>Наружная резьба</b>
Серия	<b>7</b>
Смачиваемые детали	<b>Алюминий, Нержавеющая сталь, Ацеталь, Полиэтилен, Нейлон, Полипропилен, Карбид, Полиуретан, Растворителестойкие уплотнительные кольца</b>
Совместимость	<b>Распылители GH Big Rig, безвоздушные распылители Xtreme, Распылители многокомпонентных материалов XM</b>
Способ очистки	<b>Материал</b>
Тип	<b>Краскораспылитель</b>
Тип аппликатора	<b>Ручного типа</b>
Тип краскораспылителя	<b>Пистолет безвоздушного распыления</b>
Тип курка	<b>На четыре пальца</b>
Тип продукта	<b>Краскораспылитель</b>
Тип распыления	<b>Безвоздушного типа</b>
Тип резьбы впускного отверстия для материала	<b>NPSM</b>

Уровень звукового давления (дБ (А))

84,3

Уровень звуковой мощности (дБ (А))

95,7

Архангельск (8182)63-90-72  
Астана (7172)727-132  
Астрахань (8512)99-46-04  
Барнаул (3852)73-04-60  
Белгород (4722)40-23-64  
Брянск (4832)59-03-52  
Владивосток (423)249-28-31  
Волгоград (844)278-03-48  
Вологда (8172)26-41-59  
Воронеж (473)204-51-73  
Екатеринбург (343)384-55-89  
Иваново (4932)77-34-06

Ижевск (3412)26-03-58  
Иркутск (395)279-98-46  
Казань (843)206-01-48  
Калининград (4012)72-03-81  
Калуга (4842)92-23-67  
Кемерово (3842)65-04-62  
Киров (8332)68-02-04  
Краснодар (861)203-40-90  
Красноярск (391)204-63-61  
Курск (4712)77-13-04  
Липецк (4742)52-20-81  
Киргизия (996)312-96-26-47

Магнитогорск (3519)55-03-13  
Москва (495)268-04-70  
Мурманск (8152)59-64-93  
Набережные Челны (8552)20-53-41  
Нижний Новгород (831)429-08-12  
Новокузнецк (3843)20-46-81  
Новосибирск (383)227-86-73  
Омск (3812)21-46-40  
Орел (4862)44-53-42  
Оренбург (3532)37-68-04  
Пенза (8412)22-31-16  
Россия (495)268-04-70

Пермь (342)205-81-47  
Ростов-на-Дону (863)308-18-15  
Рязань (4912)46-61-64  
Самара (846)206-03-16  
Санкт-Петербург (812)309-46-40  
Саратов (845)249-38-78  
Севастополь (8692)22-31-93  
Симферополь (3652)67-13-56  
Смоленск (4812)29-41-54  
Сочи (862)225-72-31  
Ставрополь (8652)20-65-13  
Казахстан (772)734-952-31

Сургут (3462)77-98-35  
Тверь (4822)63-31-35  
Томск (3822)98-41-53  
Тула (4872)74-02-29  
Тюмень (3452)66-21-18  
Ульяновск (8422)24-23-59  
Уфа (347)229-48-12  
Хабаровск (4212)92-98-04  
Челябинск (351)202-03-61  
Череповец (8202)49-02-64  
Ярославль (4852)69-52-93

<https://graco.nt-rt.ru> || [gcq@nt-rt.ru](mailto:gcq@nt-rt.ru)